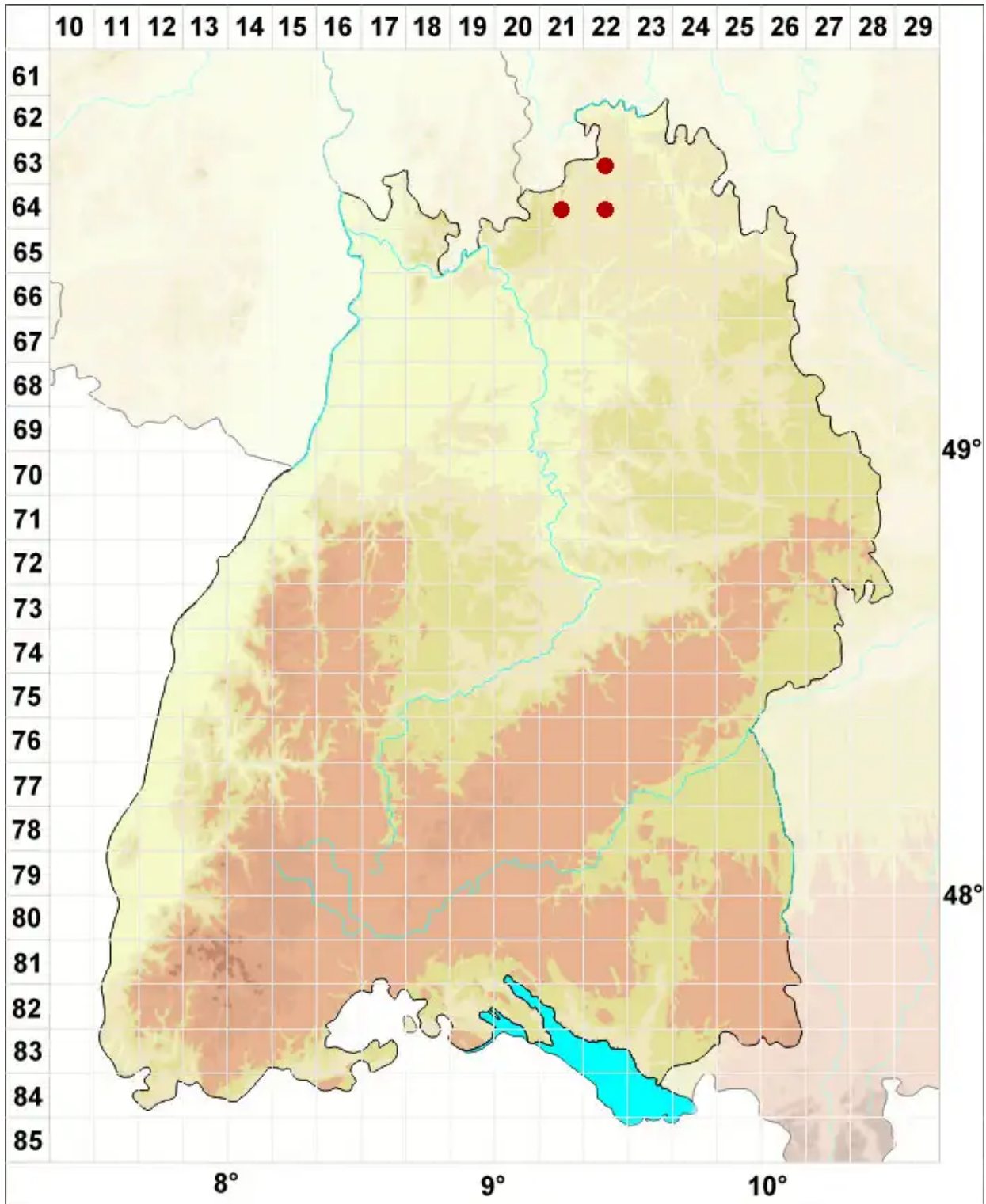


# Xanthomendoza ulophyllodes (Räsänen) Søchting, Kärnefelt &

Krausblättrige Gelbflechte



Legende:

**Symbole:**  
Ausgefülltes Symbol:  
Zeitraum von 1980 bis heute (Aktuelle Angabe)  
Leeres Symbol:  
Zeitraum vor 1980 (Altangabe)  
Quadrat: Herbarbeleg