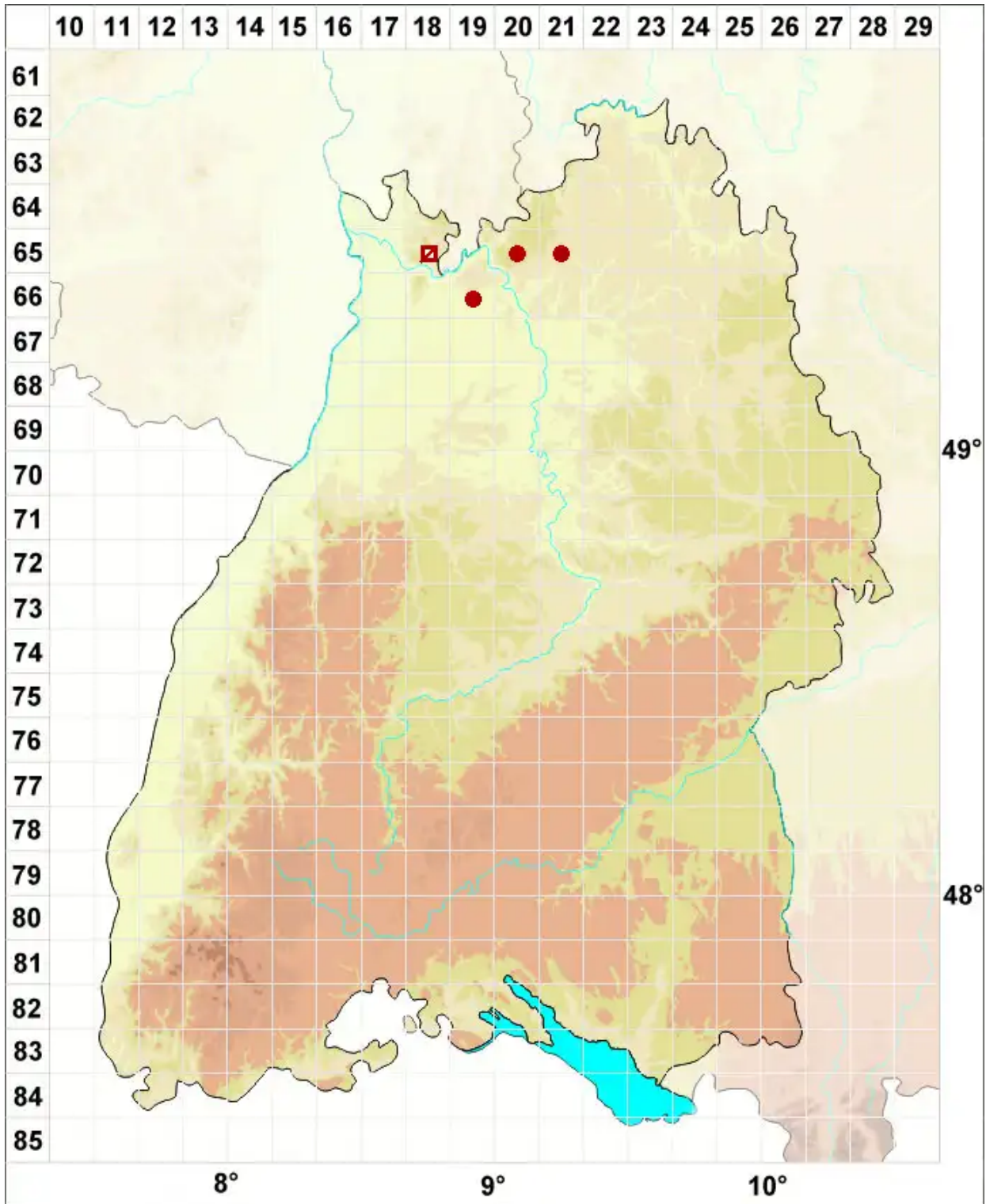


# *Mycobilimbia epixanthoides* (Nyl.) Vitik., Ahti, Kuusinen, Lommi & Ulvinen

Gelbmehlige Tupfenflechte



Legende:

**Symbole:**

Ausgefülltes Symbol:  
Zeitraum von 1980 bis heute (Aktuelle Angabe)

Leeres Symbol:  
Zeitraum vor 1980 (Altangabe)

Quadrat: Herbarbeleg