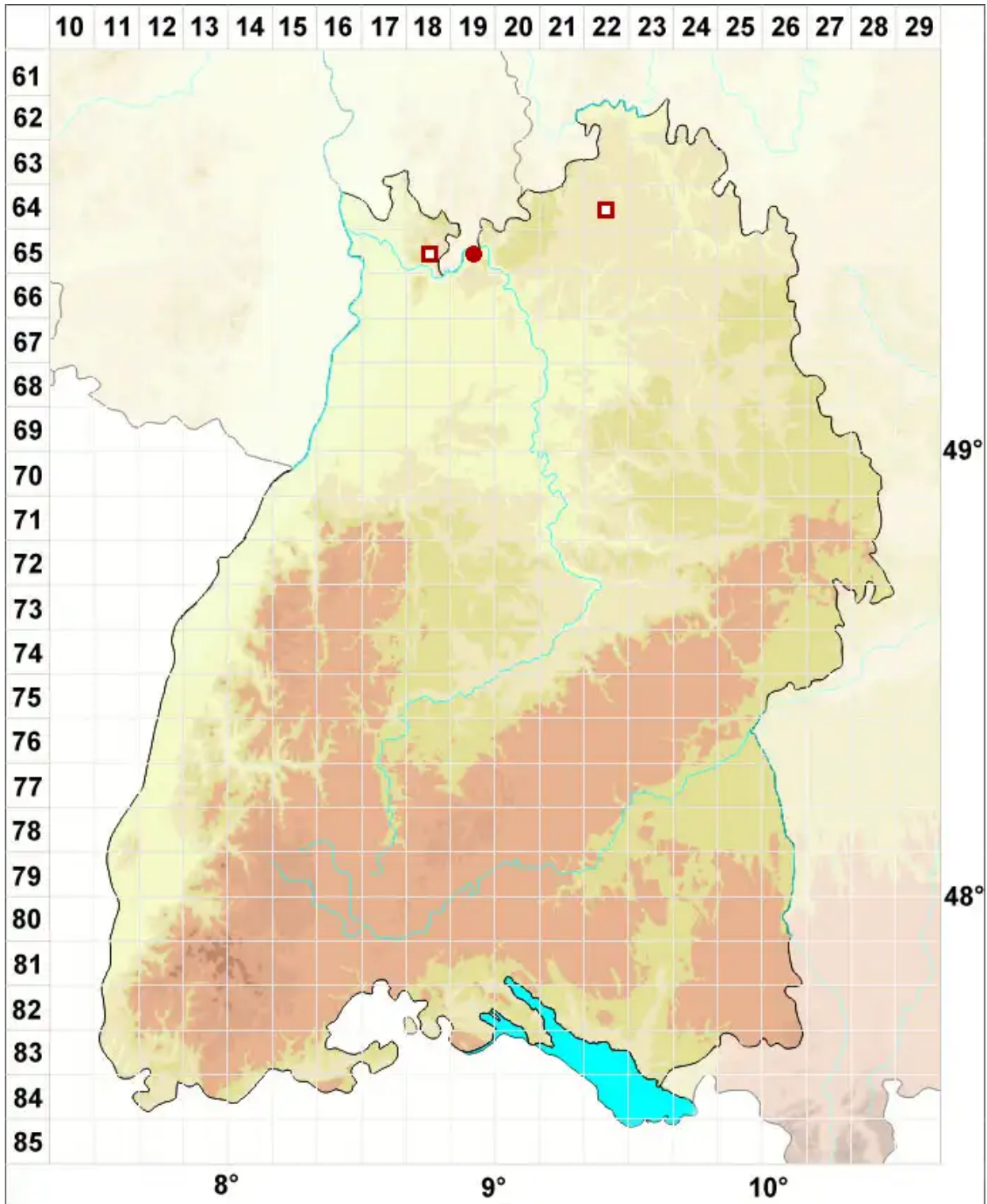


# *Mycobilimbia tetramera* (De Not.) Vitik., Ahti, Kuusinen, Lom

Braune Tupfenflechte



Legende:

- Symbole:**  
Ausgefülltes Symbol:  
Zeitraum von 1980 bis heute (Aktuelle Angabe)  
Leeres Symbol:  
Zeitraum vor 1980 (Altangabe)  
Quadrat: Herbarbeleg