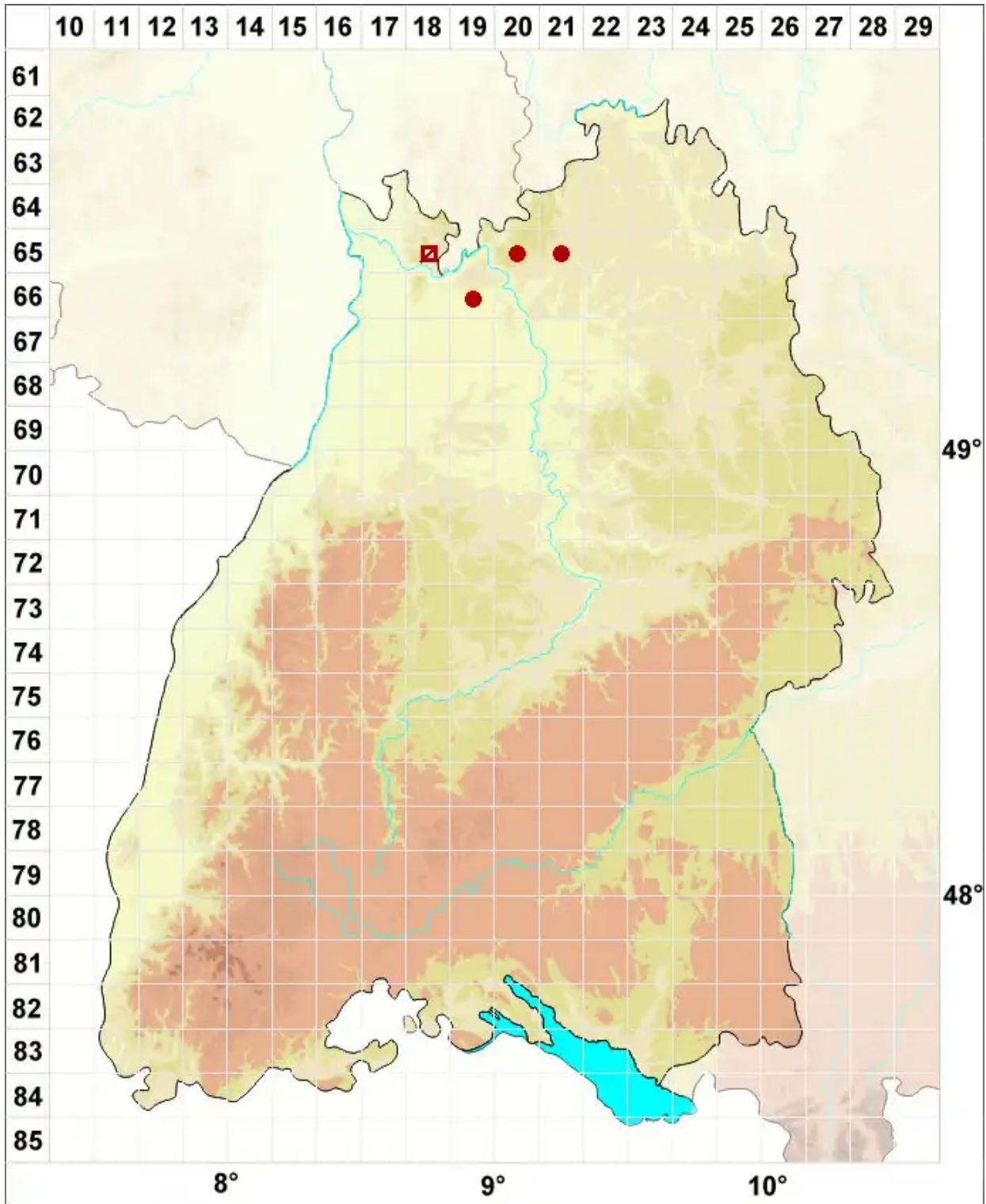


# *Mycobilimbia epixanthoides* (Nyl.) Vitik., Ahti, Kuusinen, Lom

Gelbmehlige Tupfenflechte



Legende:

**Symbole:**  
Ausgefülltes Symbol:  
Zeitraum von 1980 bis heute (Aktuelle Angabe)  
Leeres Symbol:  
Zeitraum vor 1980 (Altangabe)  
Quadrat: Herbarbeleg